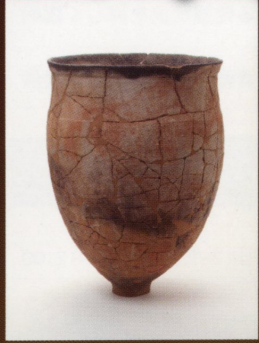
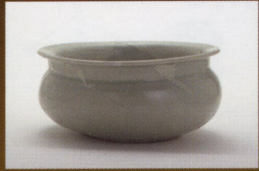


掘ったぞ松山2010

平成22年度 発掘調査速報展



縄文土器の深鉢(北井門遺跡2次調査)
写真: 愛媛県埋蔵文化財調査センター



青磁の香炉(松山城三之丸跡13次調査)
写真: 松山市教育委員会文化財課



鉄斧(樽味四反地遺跡20次調査)
写真: 松山市立埋蔵文化財センター

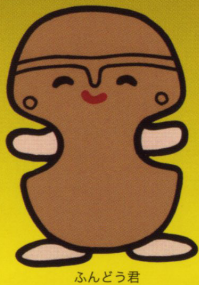


調査風景(北井門遺跡2次調査) 写真: 愛媛県埋蔵文化財調査センター

会 期 : 平成22年7月10日(土)~8月31日(火)
開館時間 : 9:00~17:00 (ただし、入館は16:30まで)
休 館 日 : 月曜日(祝日を除く)・祝日の翌日

主催 / 財団法人松山市文化・スポーツ振興財団
共催 / 松山市教育委員会、財団法人愛媛県埋蔵文化財調査センター
後援 / 愛媛県教育委員会、愛媛新聞社、NHK松山放送局、南海放送、テレビ愛媛、あいテレビ、愛媛朝日テレビ、愛媛CATV、エフエム愛媛、えひめリビング新聞社

**観覧
無料**



ふんどう君



松山市考古館
Archaeological Museum at Matsuyama City

〒791-8032 愛媛県松山市南斎院町乙67-6
TEL (089) 923-8777 FAX (089) 925-0260
<http://www.cul-spo.or.jp/koukokan>